

DURÉE DE
VIE PLUS
LONGUE

UNE PLUS-VALUE MESURABLE

Définir avec précision le meilleur réglage
des lames docteur

- **Mesure complète de la pression d'application ET de l'angle de la lame docteur** avec des indications claires pour améliorer l'opération de raclage
- **Identification de l'optimisation** de la charge pour accroître l'efficacité énergétique
- **Rédaction d'un rapport détaillé** avec toutes les données, valeurs mesurées et recommandations
- **Plus longue durée de vie** des lames docteur et revêtements de rouleaux grâce à une pression d'application réglée de manière uniforme
- **Lame de mesure adaptée** à tous les types de lames docteur et supports
- **Savoir-faire éprouvé** auprès d'un seul fournisseur: lame de mesure CLOUTH HiSENSE®, mesure, rapport et optimisation

UNE AFFAIRE DE RÉGLAGE!

CLOUTH HiSENSE®
Mesure des lames docteur

www.clouth-group.com

MESURE DE LAMES DOCTEUR CLOUTH HiSENSE®

Définir avec précision le meilleur réglage des lames docteur

Collecte des données facile

Pendant l'utilisation des lames de mesure, les données mesurées sont immédiatement transmises à un logiciel développé en interne et évaluées par celui-ci. La transmission radio permet d'utiliser jusqu'à 60 capteurs.

Rapport détaillé avec des recommandations claires de nos experts sur les points suivants

- Pression d'application idéale
- Angle de lame docteur synchronisé
- Réglage et recommandation fiables concernant le porte-lames
- Optimisation du conditionnement de la surface des galets, rouleaux et cylindres
- Identification de l'optimisation de la charge pour déterminer le potentiel d'économies d'énergie d'après les données mesurées

Tests de pression

Calcul de la répartition des forces à la pression RÉELLE et mesure de max. 6 autres niveaux de pression pendant une série de mesures pour un raclage optimal.

Mesures précises et visualisation

Mesure de la force appliquée et de l'angle. Les résultats sont représentés clairement au moyen d'une courbe de charge sur toute la largeur des lames docteur. L'interaction entre la pression d'application et l'angle de contact des lames docteur peut ainsi être facilement analysée et optimisée.

Conditions préalables optimales

- Arrêt de la machine pendant quatre heures env.
- Porte-lames mobile : levage et application
- Pression d'application réglable – même à l'arrêt
- Nettoyage du porte-lames
- Surface propre des galets, rouleaux et cylindres

Informations supplémentaires

- Pression d'application de la lame docteur pendant le fonctionnement
- Durée d'utilisation de la lame et éventuelles anomalies
- Type de porte-lames
- Surface des galets, rouleaux et cylindres



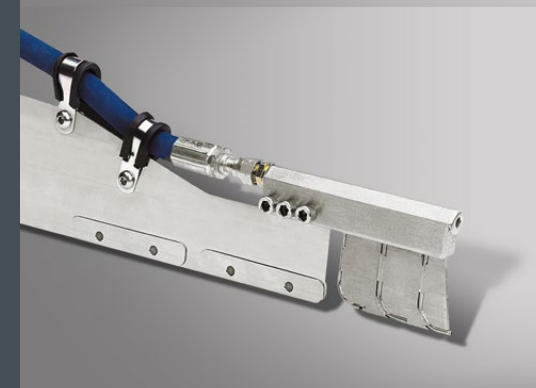
JOH. CLOUTH®
A CLOUTH GROUP MEMBER

Joh. Clouth GmbH & Co. KG
Johann-Clouth-Straße 1 – 5
D - 42499 Hückeswagen

Téléphone **+49 2192 853-0**
Fax **+49 2192 853-333**

sales@clouth-group.com
www.clouth-group.com

Pour le nettoyage du guide-lame et le contrôle du réglage de l'angle recommandé, nous vous recommandons ce produit éprouvé de notre gamme d'accessoires:



CLOUTH DOCTOR-GAUGE® ↗
Rapporteur numérique permettant un réglage simple du porte-lames et le contrôle de l'angle de la lame

CLOUTH DOCTOR-CLEAN® II →
Système de nettoyage permettant un nettoyage facile des systèmes de porte-lames

← Les éléments de lames avec 4 capteurs chacun peuvent être reliés pour former une longueur totale maximale de 12 m