



**JOH. CLOUTH®**  
A CLOUTH GROUP MEMBER

# KLEINE URSACHE. GROSSE WIRKUNG.

Regelmäßige Schlauchwechsel  
für eine reibungslose Produktion.

## Planen Sie Ihre Instandhaltung bevor Ihre Maschine es tut.

Verunreinigungen auf der Walzen- oder Zylinderoberfläche führen zu Qualitätseinbußen, höheren Energiekosten oder sogar zum kompletten Maschinenstillstand.

Daher ist es wichtig, regelmäßige Inspektionen und Wartungsarbeiten an den Schaberhaltern durchzuführen, damit Sie weiterhin von einer bestmöglichen Schaberperformance und einer effizienten Papierproduktion profitieren können.

Insbesondere die Druckschläuche müssen bei Versprödung oder Beschädigung ausgetauscht werden, um die Schaberklinge weiterhin gleichmäßig über die gesamte Arbeitsbreite an die Walze anzupressen und so eine optimale Schaberarbeit zu gewährleisten. Unsere CLOUTH-AIRFLEX® Druckschläuche sind auf die jeweilige Position in der Maschine abgestimmt.

Sie wünschen eine vorausschauende Instandhaltung mit bewährten Original-Ersatzteilen?

Unsere Service-Experten kümmern sich vollumfänglich um die Wartung Ihrer Maschine und führen den Schlauchwechsel durch.

### UNSER VERSPRECHEN – IHR VORTEIL:

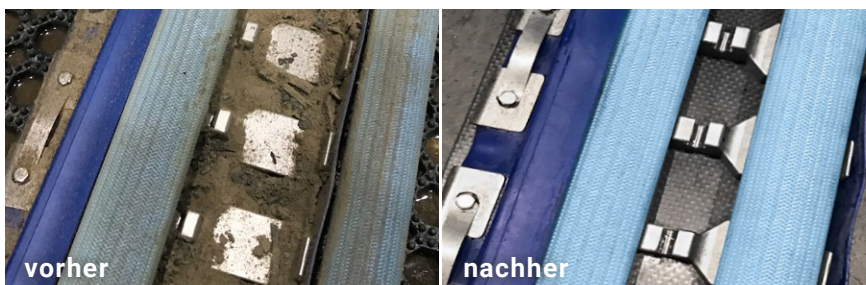
- **Stabilisierung der Maschineneffizienz**
- **Optimale Prozesseinstellungen**
- **Idealer Anpressdruck**
- **Bestmögliche Schaberperformance**
- **Einsatz von bewährten Original-Ersatzteilen**
- **Support durch einen Clouth-Experten**

Vereinbaren Sie noch heute Ihren Termin und vermeiden Sie ungeplante Stillstände – für höchstmögliche Anlagenverfügbarkeit und mehr Effizienz.

Telefon +49 2192 853-0  
Telefax +49 2192 853-333  
sales@clouth-group.com

Joh. Clouth GmbH  
Johann-Clouth-Straße 1 – 5  
D - 42499 Hückeswagen

[www.clouth-group.com](http://www.clouth-group.com)



vorher

nachher